

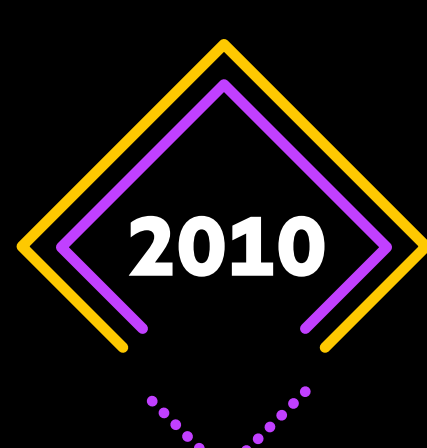
FÜR EVERYTHING-AS-A-SERVICE HPE GREENLAKE STEHT ZU IHREN DIENSTEN

Know-how, Erfahrung und Ressourcen für die Bereitstellung echter verbrauchsbasierter IT

- Modell mit nutzungsabhängiger Bezahlung
- Breite Palette an Workloads
- On-Premises, Edge und Cloud
- Für Sie verwaltet
- Über ein Jahrzehnt Erfahrung



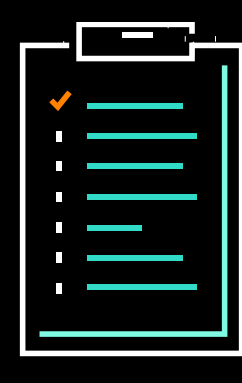
Unsere Geschichte



Einführung von HPE Flexible Capacity



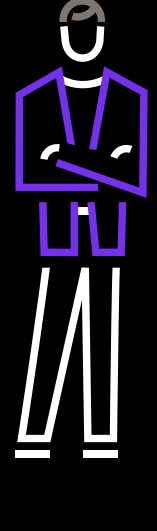
Einführung der Marke HPE GreenLake



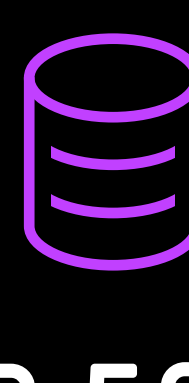
CIRCA 4 MRD. USD
Gesamtwert der Verträge¹



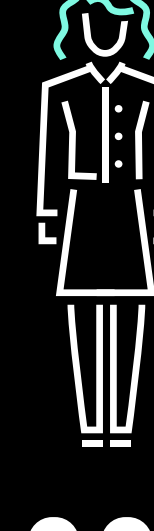
56
Länder werden bedient²



CIRCA 1.000
Kunden weltweit



ÜBER 500 PB
Datenspeicher unter Vertrag³



>90 %
Kundenbindungsrate



Wachstum

Einer der am schnellsten wachsenden Geschäftsbereiche von HPE

34 %

Wachstum im ersten Halbjahr 2020 gegenüber Vorjahr⁴

50 %

Durchschnittliches Kundenzuwachstum⁵

47 %

Wachstum in Q2 2020 gegenüber Vorjahr bei HPE Channel Partnern⁴

Mehr als 700 Channel Partner verkaufen HPE GreenLake aktiv⁶



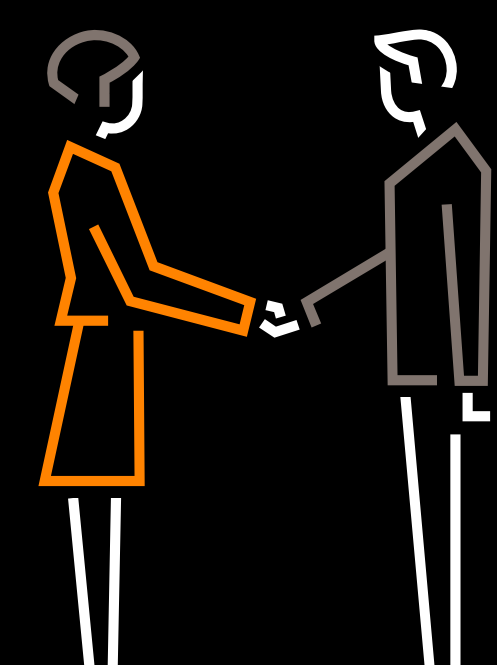
Workloads mit nutzungsabhängiger Bezahlung

Datenspeicher > Compute > Sicherung > Virtualisierung > SAP HANA® > Big Data

High Performance Computing (HPC) > Datenbankplattform > Container

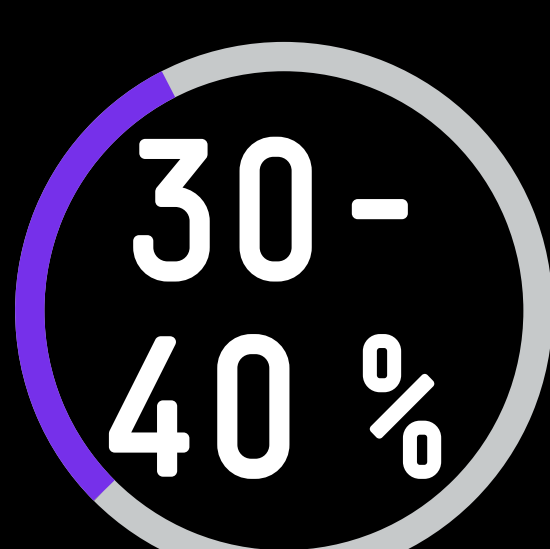
Private Cloud > Public Cloud > Netzwerk

Virtuelle Desktopinfrastruktur (VDI) > ML Ops

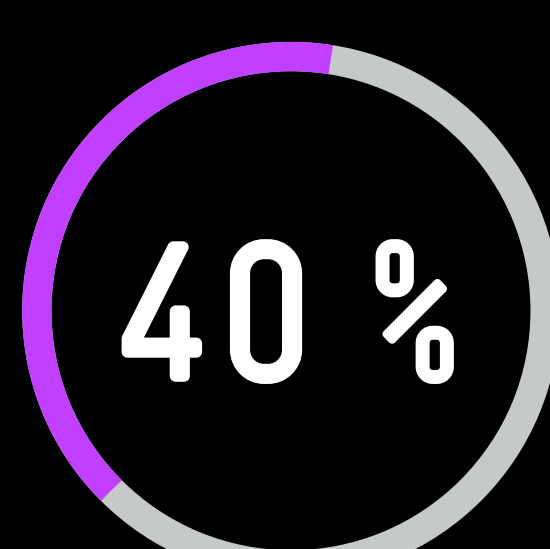


Kundennutzen

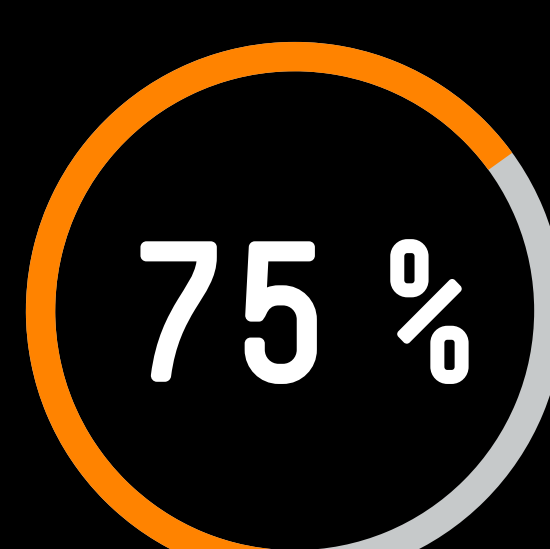
HPE GreenLake liefert unseren Kunden einen messbaren Mehrwert:



CAPEX Einsparungen⁷



Einsparungen bei IT-Ressourcen⁷



Kürzere Markteinführungszeit⁷

WEITERE INFORMATIONEN

Wenn Sie erfahren möchten, wie Sie mithilfe unserer bewährten, verbrauchsbasierter IT-Lösungen Ihre IT radikal vereinfachen, Kosten senken und Ressourcen für andere Prioritäten freisetzen können, wenden Sie sich an HPE GreenLake.

hpe.com/de/de/greenlake

¹ Der Gesamtwert der Verträge in Höhe von 4 Mrd. USD ist eine Schätzung auf Basis der HPE Buchungsdensätze des Geschäftsjahrs 2020

² HPE GreenLake wird in allen Ländern verkauft, in denen HPE Financial Services tätig ist

³ Extrapolierter Wert

⁴ Gilt für das 2. Quartal des Geschäftsjahrs 2020 gemäß den Umsatzberichten

⁵ Prozentsatz des Wachstums unserer Kunden während der Vertragslaufzeit

⁶ Gemäß den Verkaufszahlen von über 700 Partnern mit HPE GreenLake in der Pipeline sind

⁷ Auftragsstudie von Forrester Consulting, „The Total Economic Impact™ of HPE GreenLake“, Mai 2020